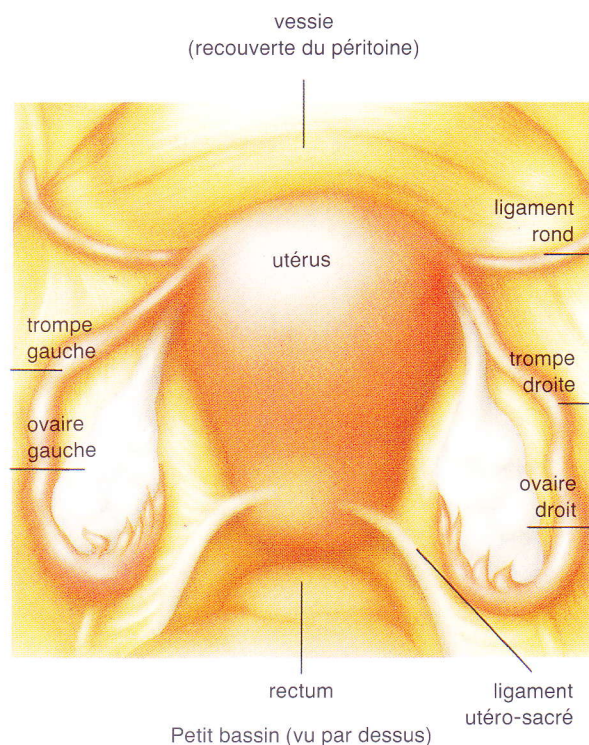


QU'EST-CE QUE L'ENDOMETRIOSE ?

L'endométriose est une affection très fréquente qui touche les femmes en âge de procréer.

L'endométriose se définit comme la présence d'endomètre (tissu tapissant normalement l'intérieur de l'utérus) à des localisations en dehors de la cavité utérine.

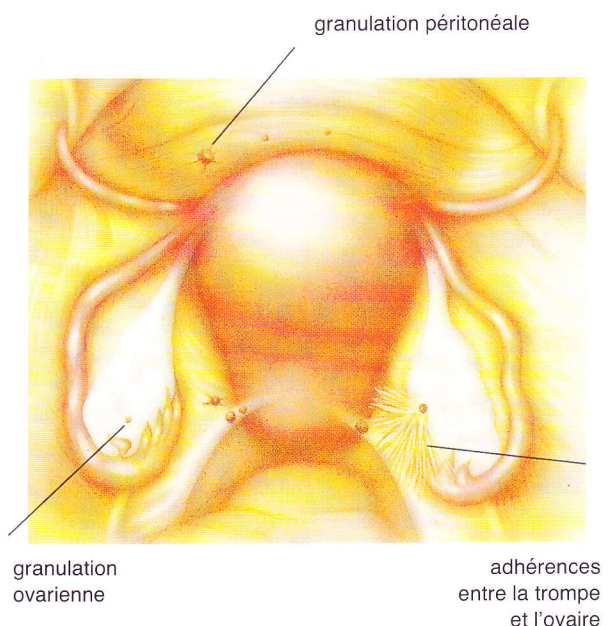


QUELLES SONT LES LOCALISATIONS ANORMALES DE L'ENDOMETRE ?

Les localisations les plus fréquentes dans le petit bassin sont :

- le péritoine du petit bassin (fine membrane qui recouvre les parois du bassin et les organes du pelvis, à l'exclusion des ovaires),
- les ovaires (formant des granulations ou des kystes),
- les parois des trompes

Il existe différents stades d'endométriose en fonction de l'étendue des lésions avec des formes latentes, peu étendues, et des formes sévères plus ou moins douloureuses.



QUELS SONT LES SYMPTÔMES HABITUELS?

Les symptômes de l'affection sont essentiellement des douleurs pelviennes plus ou moins typiques et parfois une stérilité.

COMMENT POSE-T-ON LE DIAGNOSTIC D'ENDOMETRIOSE?

Certains examens tels que l'hystérographie ou l'échographie évoquent la possibilité d'une endométriose.

Il est nécessaire de pratiquer une coelioscopie pour prouver le diagnostic et pour débiter le traitement.

QUEL TRAITEMENT?

Le traitement de l'endométriose peut être réalisé par des médicaments, par la chirurgie (et la coeliochirurgie) et souvent par l'association des deux.

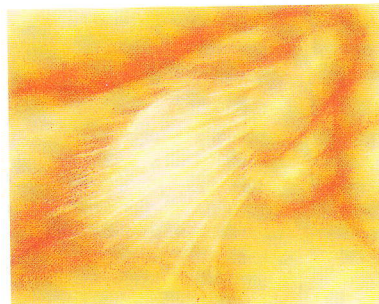
Le choix entre ces possibilités dépend de la sévérité des lésions, de votre âge et de votre désir de grossesse.

Les traitements modernes de l'endométriose ont pour but de calmer les douleurs, de détruire ou d'inactiver les lésions et de permettre aux femmes de concevoir si elles le désirent.

QUELLES SONT LES CONSÉQUENCES DE CETTE ANOMALIE?

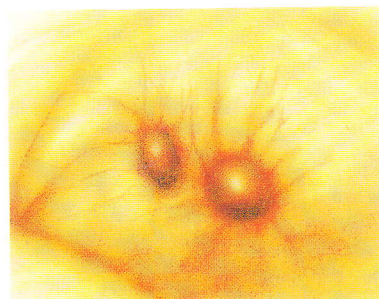
Les conséquences de cette greffe d'endomètre au niveau des organes sont :

- création d'adhérences (membranes plus ou moins épaisses) entre les organes atteints, qui sont responsables d'accolements anormaux,



Adhérences

- création de nodules d'endométriose à la surface des organes (nodules rouges et inflammatoires qui saignent au moment des règles).



Nodules