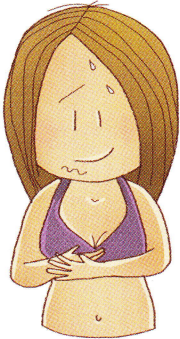
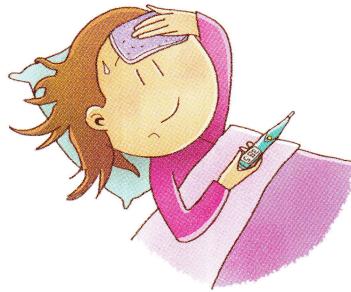


Signes d'alerte après l'accouchement qui doivent  
faire consulter immédiatement

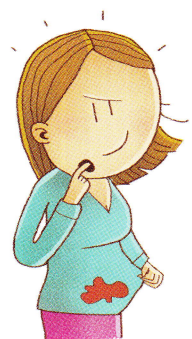
# SIGNES D'ALERTE POUR MAMAN



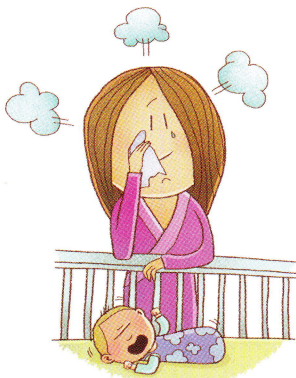
Durcissement du sein avec  
présence de douleur, rougeur,  
chaleur et fièvre



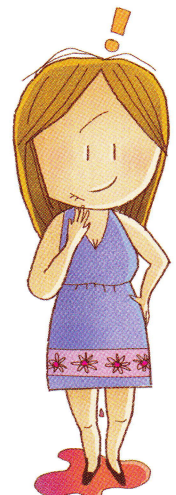
Fièvre persistant au delà de 38°C,  
frissons, malaise intense



Cicatrice du périnée ou de  
la césarienne qui s'ouvre



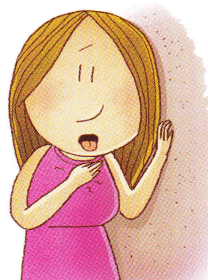
Baby blues persistant.  
Impression d'être  
incapable de faire face et  
de s'occuper du bébé



Pertes de sang  
soudainement  
abondantes



Maux de tête, troubles  
de la vue, nausées ou  
vomissements



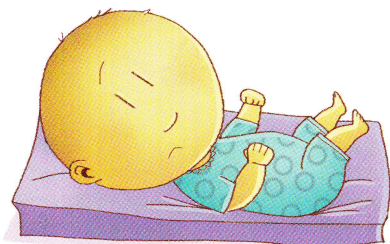
Difficultés respiratoires, douleur  
dans la poitrine



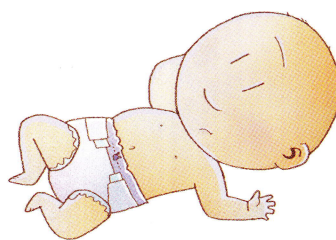
Douleur, rougeur et  
gonflement du mollet



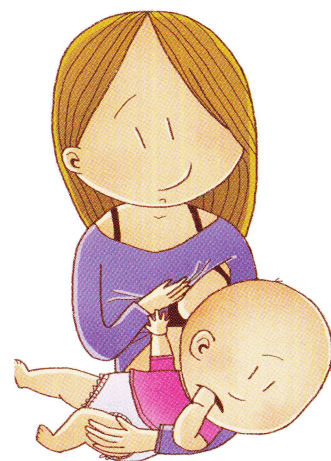
# SIGNES D'ALERTE POUR BÉBÉ (- 2 MOIS)



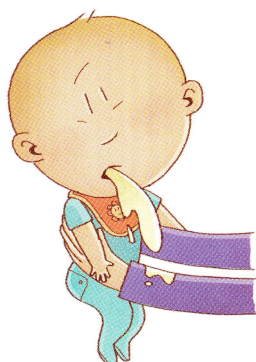
Coloration jaune intense sur tout le corps (plus marquée qu'à la maternité)



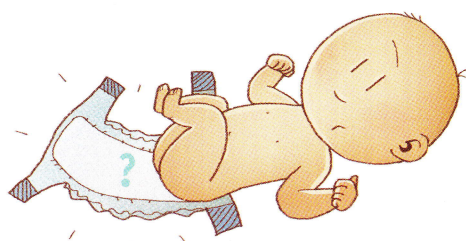
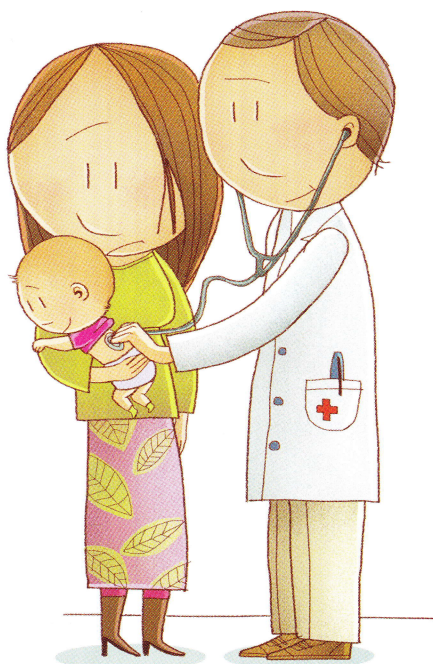
Pâleur, extrémités froides et coloration bleutée des lèvres ou des mamelons



Refus de s'alimenter, somnolence ou cris aigus et inhabituels



Vomissements répétés et en jet



Selles et urines rares (moins de 3 langes bien mouillés à 3 jours de vie, moins de 5 langes à 5 jours de vie et plus tard, moins d'1 selle par jour durant le 1<sup>er</sup> mois de vie)



Température rectale de 38°C qui persiste après un déshabillage partiel du bébé

ONE.be