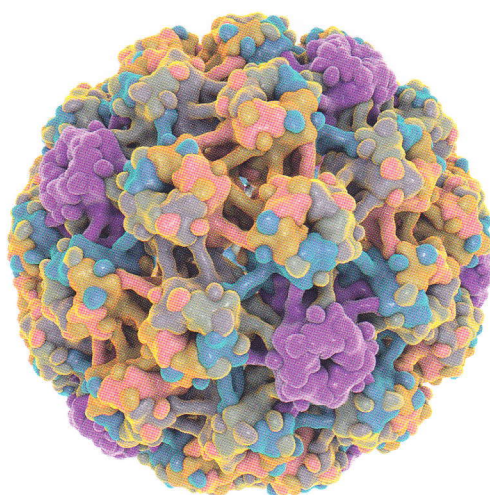


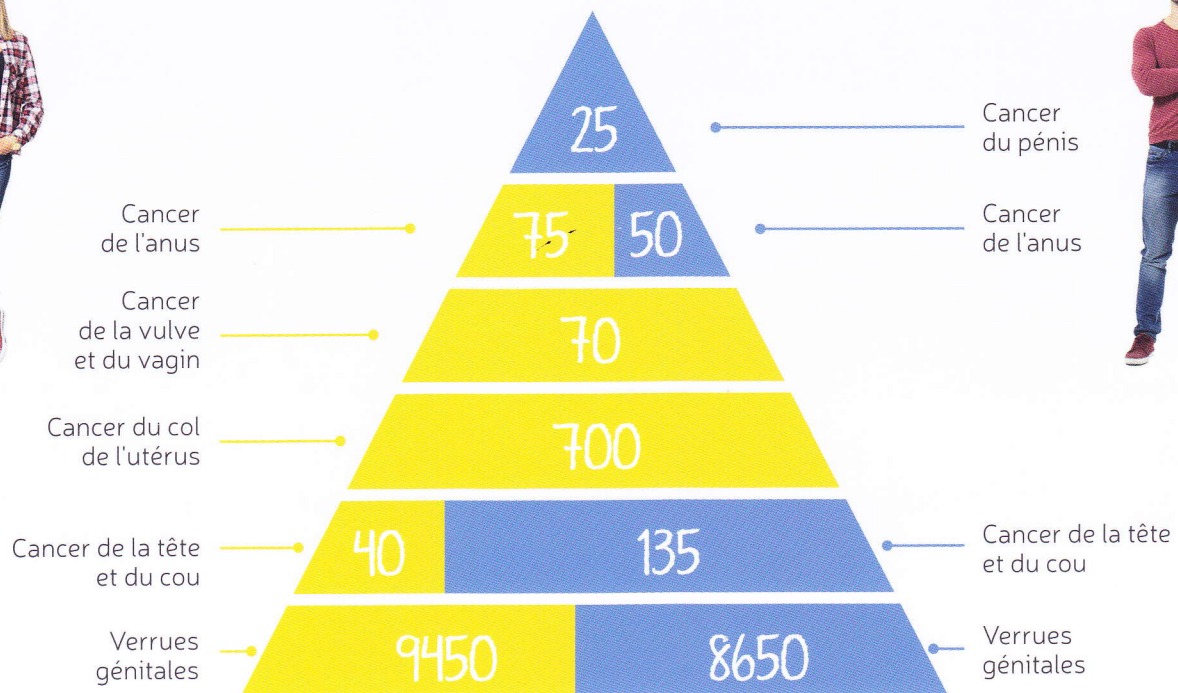
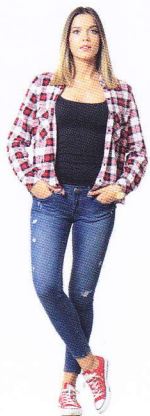
±80%

de la population est un jour
confrontée à une infection
par l'HPV¹



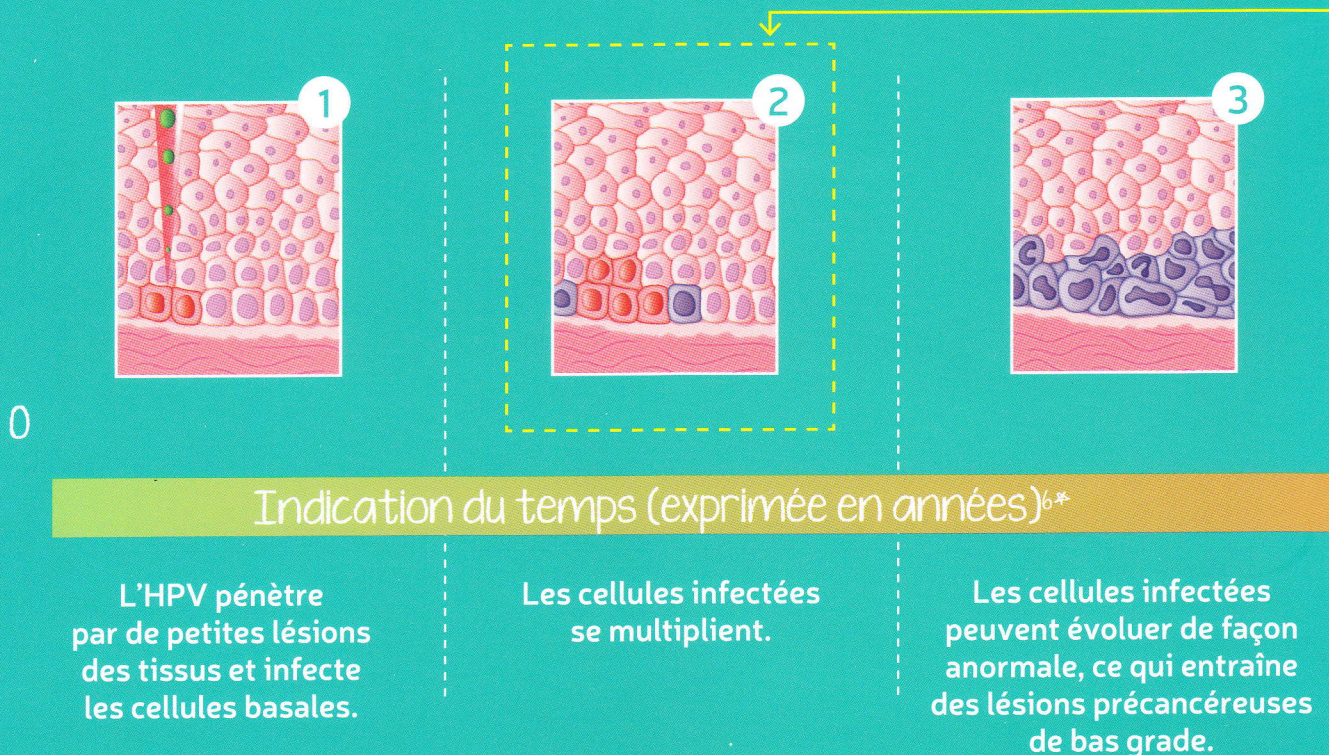
Le papillomavirus humain (HPV) peut être à l'origine de graves cancers ano-génitaux et des verrues génitales chez les hommes et les femmes. Généralement, une infection par l'HPV disparaît spontanément, mais il est impossible de déterminer chez quelles personnes une infection par l'HPV évoluera en cancer².

Estimation des nouveaux cas de cancers et affections associées à l'HPV en Belgique chaque année^{3,4}



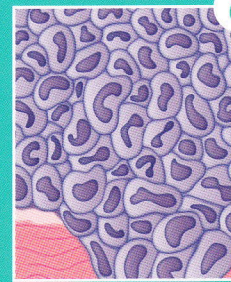
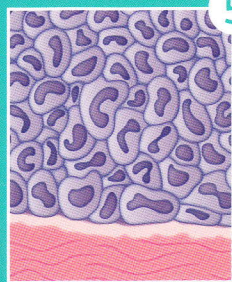
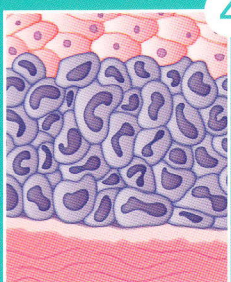
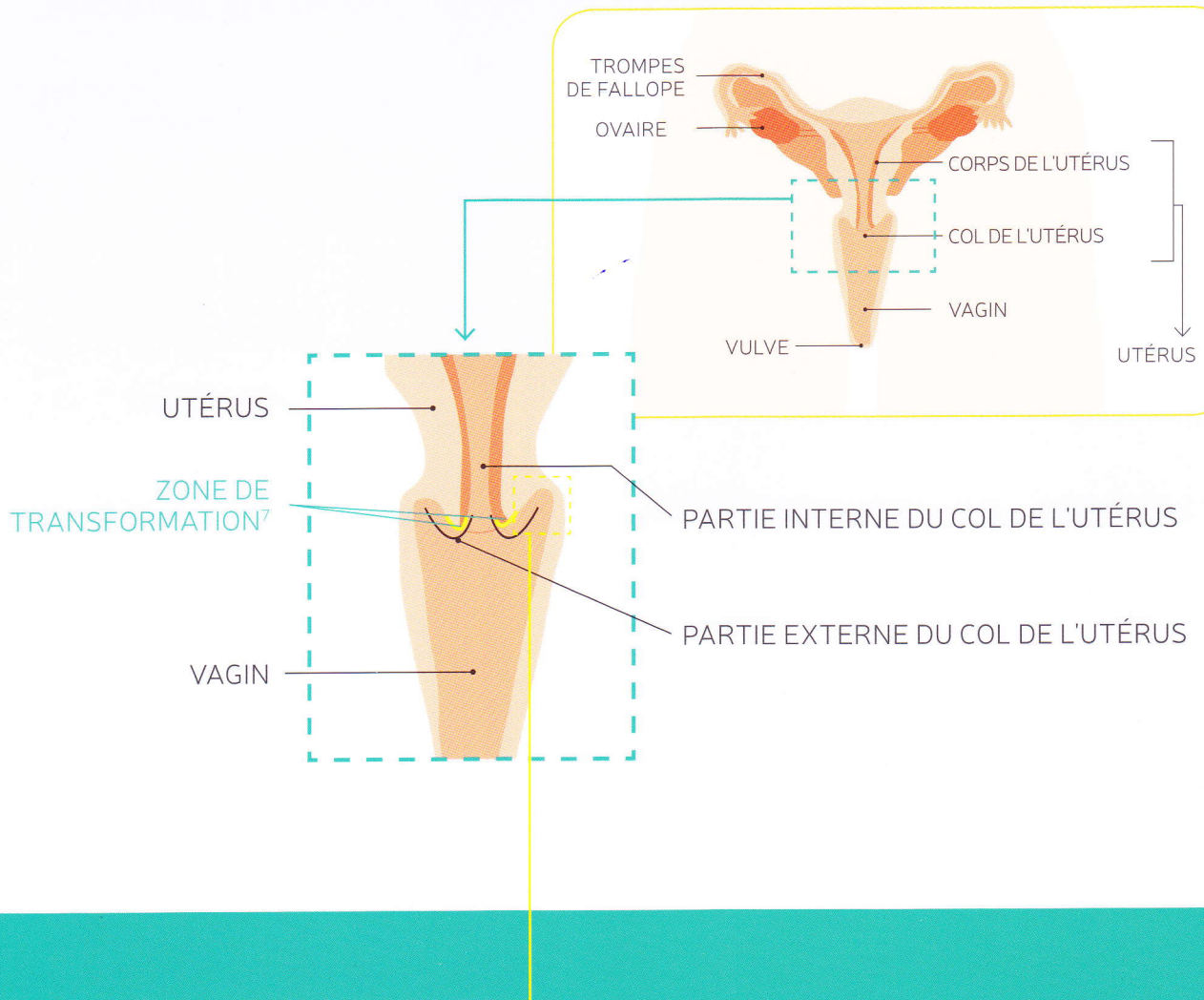
± 99% des cas de cancer du col de l'utérus sont causés par l'HPV².

Développement du cancer du col de l'utérus⁵:



* Le temps écoulé entre l'infection par l'HPV et le développement d'anomalies varie selon les patients et ne peut être prédit.

L'anatomie féminine



Évolution des cellules anormales.

Lésions précancéreuses de haut grade.

Cancer invasif. Des cellules malignes pénètrent la membrane basale et se disséminent dans les tissus sous-jacents.

15 ans