

Peut-on vacciner contre la coqueluche ?

OUI

Le vaccin contre la coqueluche est considéré comme étant sans risque pour la mère et l'enfant à naître car il s'agit d'un vaccin acellulaire qui contient uniquement des antigènes.

J'ai été vacciné contre la coqueluche dans mon enfance, y-a-t-il encore des risques de transmettre la maladie à mon enfant ?

OUI

Ni la vaccination ni la maladie ne confèrent une immunité à vie. Les recherches montrent une diminution et même une disparition de l'immunité quelques années après la dernière vaccination contre la coqueluche. Renseignez-vous auprès de votre médecin.

Je désire allaiter mon bébé, puis-je me faire vacciner contre la coqueluche ?

OUI

Le vaccin est tout à fait compatible avec l'allaitement maternel, vous pouvez donc vous faire vacciner sans crainte.

J'ai reçu un rappel du vaccin avant ma grossesse, dois-je à nouveau me faire vacciner ?

OUI

Actuellement, face à la recrudescence de cette maladie les scientifiques estiment que la vaccination contre la coqueluche pendant la grossesse permet aux anticorps d'être directement transmis au bébé via le placenta. Ceci protège le bébé dès la naissance et jusqu'à sa propre vaccination. Il faut juste respecter un intervalle de minimum 1 mois après le dernier rappel (diphtérie-tétanos-coqueluche). Renseignez-vous auprès de votre médecin.

Mon bébé a déjà reçu une première dose de vaccin, devons-vous encore nous vacciner ?

OUI

Tant qu'un nouveau-né n'a pas reçu sa vaccination de base complète (3 doses), il risque toujours d'être infecté par la coqueluche. En attendant, mieux vaut donc que les adultes en contact régulier avec le bébé se fassent vacciner.

LA COQUELUCHE EST DE RETOUR ! PROTÉGEZ BÉBÉ ! FAITES-VOUS VACCINER !

EDITEUR RESPONSABLE
Benoît PARMENTIER

RÉALISATION
ONE

EDSDE0000
D/2013/74.80/98



INFORMATIONS PRATIQUES

Pour les familles avec un projet parental et à l'occasion d'une grossesse, le vaccin est remboursé partiellement par l'INAMI.

N'hésitez pas à contacter votre médecin si vous avez d'autres questions concernant la vaccination contre la coqueluche.



Chaussée de Charleroi 95 - 1060 Bruxelles
Tél. : +32 (0)2 542 12 11 / Fax : +32 (0)2 542 12 51
info@one.be - ONE.be



Avec le soutien de la Fédération Wallonie-Bruxelles
et de la Loterie Nationale

ENCEINTE, PROTÉGEZ BÉBÉ FAITES-VOUS VACCINER



LA COQUELUCHE EST DE RETOUR

ONE.be

ONE.be

La coqueluche est en pleine recrudescence.

*En Belgique, plusieurs cas graves
et quelques décès de nouveaux-nés ont été observés au cours
de ces trois dernières années des suites de la coqueluche.*

*Les adultes non immunisés peuvent l'attraper sans s'en rendre compte
et la transmettre aux bébés, pour qui la coqueluche peut être extrêmement grave,
voire mortelle s'ils ne sont pas protégés par la vaccination.*

« La coqueluche en bref »

AGENT RESPONSABLE

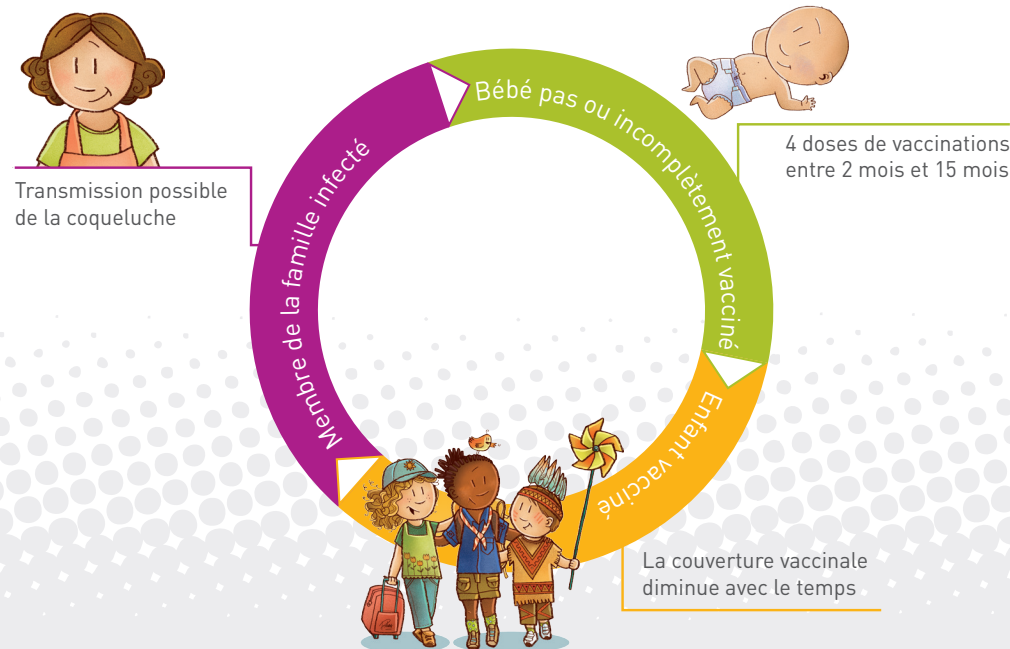
C'est une bactérie (Bordetella Pertussis) qui provoque la maladie.

MALADIE

La coqueluche est une infection respiratoire **très contagieuse** qui se caractérise par de violentes quintes de toux. Cette maladie, qui peut passer inaperçue chez l'adulte, est une maladie grave chez le bébé. Avant l'âge de 6 mois, elle peut même être mortelle car les quintes de toux peuvent provoquer des arrêts respiratoires ou cardiaques.

MODE DE TRANSMISSION

La maladie se transmet par les postillons de salive émis lorsque l'on tousse et/ou on éternue.



« Les nouveau-nés sont particulièrement vulnérables à cette infection »

LES NOUVEAU-NÉS SONT LES PLUS À RISQUE

La maladie peut se contracter à tout âge; cependant ce sont les bébés partiellement ou non vaccinés qui courent le risque le plus élevé de complications, d'hospitalisations, voire de décès. Plus de 90% de tous les décès par coqueluche en Europe concernent des bébés âgés de moins d'1 an.



*Les proches sont la source d'infection
pour près d'un cas sur deux de coqueluche
touchant des bébés.*

« La coqueluche, une maladie évitable grâce à la vaccination »

COMMENT PROTÉGER MON BÉBÉ ?

L'immunisation grâce à la vaccination est la meilleure protection contre la coqueluche.

ACTUELLEMENT, IL EST RECOMMANDÉ DE :

1° Vacciner les femmes enceintes entre la 24^{ème} et la 32^{ème} semaine de grossesse

Grâce à cette vaccination de la mère, des anticorps contre la coqueluche sont transmis au fœtus via le placenta. Ceci permet de protéger le nouveau-né **dès la naissance** et jusqu'à l'installation de son immunité grâce à sa propre vaccination (au bout des 3 injections) qui se fait à 2, 3 et 4 mois.

2° Vacciner l'entourage ou « cocoon »

Il s'agit d'administrer une dose unique de rappel à toute personne en contact avec les nourrissons : les parents, les grands-parents, les frères et sœurs et tout autre adulte en contact régulier avec le bébé. L'idéal serait de réaliser cette vaccination avant la naissance du bébé ou dès sa naissance.

3° Respecter le calendrier vaccinal de bébé

En effet, retarder la vaccination de l'enfant est dangereux car le risque d'attraper la coqueluche et de développer des complications est majeur dans la première année de vie.