



Dépistage Prénatal Non Invasif des trisomies 13, 18 et 21 (DPNI)

Le nouveau test de dépistage prénatal
des trisomies sur simple prise de sang maternel



Le DPNI Ninalia en quelques mots

- DPNI signifie **Dépistage Prénatal Non Invasif**
- Le DPNI est un examen de dépistage génétique pour les femmes enceintes à risque de **trisomies 13, 18 ou 21**
- Ce test est **sans risque pour le fœtus** ; il nécessite une simple prise de sang réalisée par votre professionnel de santé

Les avantages du DPNI Ninalia

Simple

1

simple prise de sang

Sûr

95%

Une opportunité de réduire de 95 % les prélèvements invasifs et de réduire ainsi le risque de perte fœtale associé*

Précoce

10

Dès la 10^{ème} semaine de grossesse, juste après le dépistage par les marqueurs sériques maternels du 1^{er} trimestre

Précis

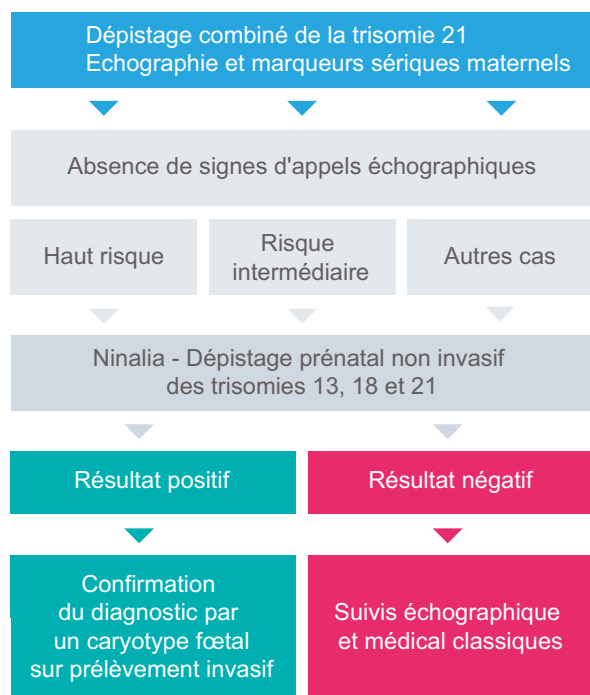
>99%

Taux de détection du test DPNI Ninalia

Le DPNI Ninalia est réalisé et interprété par des généticiens qualifiés en diagnostic prénatal

** Le dépistage Prénatal Non Invasif des Trisomies 13, 18 et 21 pourrait permettre d'éviter 95 % des prélèvements invasifs, dont le risque de fausse couche associé est d'environ 0,5 à 1 % (Source : Collège National des Gynécologues et Obstétriciens Français (CNGOF))*

Mieux comprendre les résultats transmis par votre professionnel de santé



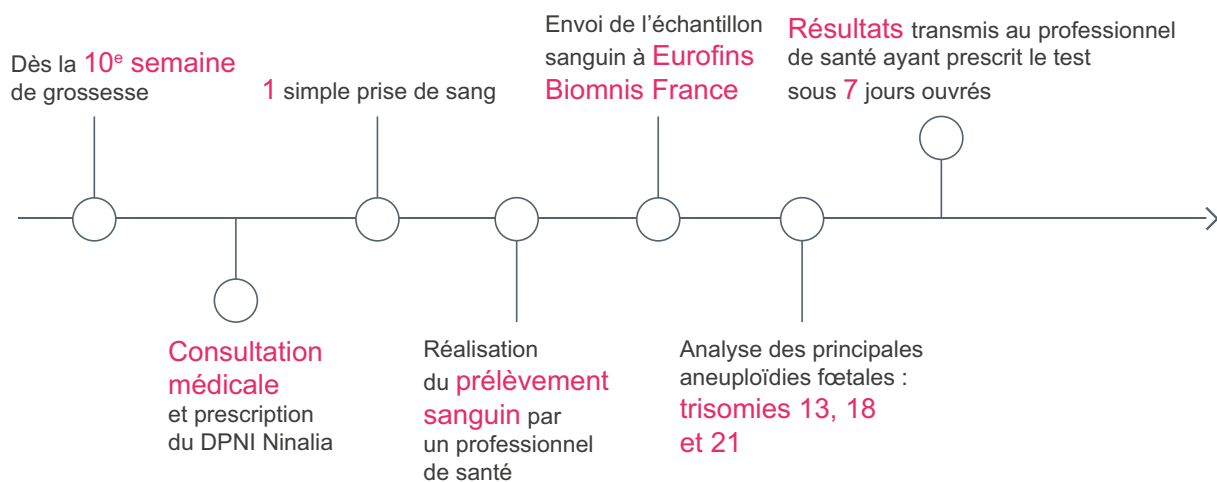
- Un résultat positif indique une forte suspicion d'atteinte du fœtus par l'une des anomalies recherchées
- Un résultat négatif indique un risque extrêmement faible mais n'exclut pas formellement l'absence d'anomalie recherchée
- Votre professionnel de santé, en lien avec les experts en diagnostic prénatal Eurofins Biomnis, vous expliquera le résultat de votre analyse et échangera quant aux examens complémentaires à réaliser, si cela s'avère nécessaire.

Pour en savoir plus sur le DPNI Ninalia et commander le kit :

www.nipt-biomnis.com



Résumé des étapes du DPNI Ninalia



Pour toute question, n'hésitez pas à demander à votre professionnel de santé.

A propos d'Eurofins Biomnis

Le laboratoire Eurofins Biomnis, **leader européen de la biologie médicale spécialisée**, est issu du laboratoire créé par Marcel Mérieux en 1897. Il se consacre essentiellement aux analyses dites spécialisées nécessitant la mise en œuvre de procédés faisant appel à de **hautes expertises**.

Eurofins Biomnis intervient dans tous les domaines de la biologie et notamment celui de la **biochimie fœtale et du diagnostic prénatal**.

Les généticiens agréés en diagnostic prénatal et responsables de l'examen Ninalia au laboratoire Eurofins Biomnis sont disponibles pour accompagner au mieux les prescripteurs dans la mise en œuvre de ce test génétique.



Eurofins Biomnis
Division Internationale
17/19 avenue Tony Garnier
BP 7322 - 69357 LYON Cedex 07
FRANCE

E-mail : international@biomnis.com
www.nipt-biomnis.com
www.biomnis.com



Biomnis